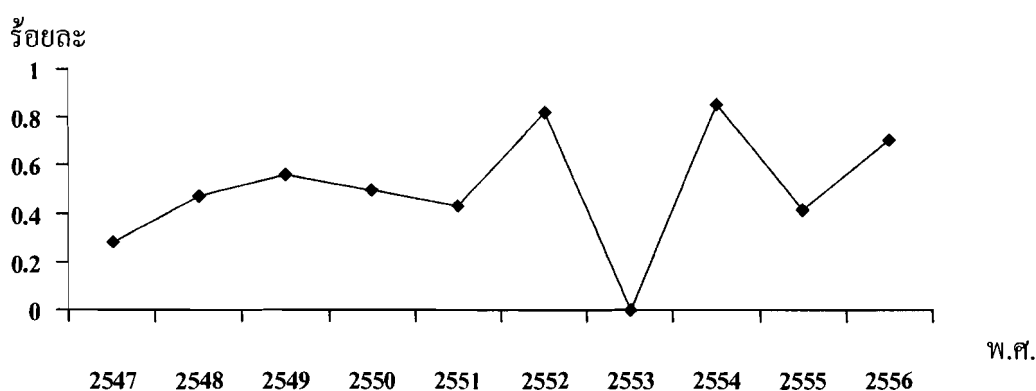


## สถานการณ์การติดเชื้อเอชไอวีในกลุ่มชายไทย จังหวัดจันทบุรี

การเฝ้าระวังการติดเชื้อเอชไอวีทำให้สามารถติดตามการแพร่ระบาดของปัญหาเอตส์ได้อย่างรวดเร็วและทันต่อเหตุการณ์ ข้อมูลจากระบบเฝ้าระวังได้จากการสุ่มเจาะโลหิตในประชากรกลุ่มต่างๆจังหวัดจันทบุรีได้ดำเนินการสุ่มเจาะโลหิตในกลุ่มชายไทยที่เข้ากองประจำการในเดือนเมษายนของทุกปีเพื่อทราบสถานการณ์การแพร่ระบาดของเอตส์ในกลุ่มชายวัยเจริญพันธุ์

ผลการเฝ้าระวังการติดเชื้อเอชไอวีในกลุ่มชายไทยที่เข้ากองประจำการครั้งล่าสุดในเดือนเมษายน 2556 พบว่า อัตราความชุกการติดเชื้อเอชไอวีเท่ากับร้อยละ 0.70 โดยพบในเขตอำเภอแหลมสิงห์ร้อยละ 2.32 อำเภอเมืองร้อยละ 1.45 อำเภอแก่งหางแมวร้อยละ 1.38 และอำเภอโป่งน้ำร้อนร้อยละ 1.36 นอกจากนี้ยังพบการติดเชื้อซิฟิลิสที่อำเภอมะขาม 2 ราย

กราฟแสดงแนวโน้มการติดเชื้อ HIV ในกลุ่มชายไทยที่เข้ากองประจำการ จังหวัดจันทบุรี ปี พ.ศ. 2547-2556



ที่มา: รายงานการเฝ้าระวังการติดเชื้อเอชไอวีในกลุ่มทหารที่เข้ากองประจำการเดือนเมษายนของทุกปี

ตารางแสดงอัตราความชุกของการติดเชื้อ HIV ในกลุ่มชายไทยที่เข้ากองประจำการ จำแนกรายอำเภอ ปี พ.ศ. 2552 - 2556

อำเภอ	อัตราความชุก ปี 2552			อัตราความชุก ปี 2553			อัตราความชุก ปี 2554			อัตราความชุก ปี 2555			อัตราความชุก ปี 2556		
	ตรวจ	พบเชื้อ	อัตรา	ตรวจ	พบเชื้อ	อัตรา	ตรวจ	พบเชื้อ	อัตรา	ตรวจ	พบเชื้อ	อัตรา	ตรวจ	พบเชื้อ	อัตรา
เมือง	140	1	0.71	166	0	0.00	180	1	0.56	170	2	1.17	137	2	1.45
ขลุง	82	0	0.00	89	0	0.00	65	0	0.00	80	0	0.00	67	0	0.00
ท่าใหม่	71	0	0.00	92	0	0.00	88	0	0.00	83	0	0.00	96	0	0.00
โป่งน้ำร้อน	54	0	0.00	71	0	0.00	59	1	1.69	61	0	0.00	73	1	1.36
มะขาม	36	0	0.00	43	0	0.00	43	1	2.32	43	1	2.32	37	0	0.00
แหลมสิงห์	68	2	2.94	37	0	0.00	39	0	0.00	35	0	0.00	43	1	2.32
สอยดาว	79	0	0.00	109	0	0.00	84	1	1.19	87	0	0.00	110	0	0.00
แก่งหางแมว	70	1	1.42	89	0	0.00	71	1	1.41	77	0	0.00	72	1	1.38
นายายอาม	36	0	0.00	45	0	0.00	37	1	2.70	45	0	0.00	43	0	0.00
ศิขมกู่	87	2	2.29	37	0	0.00	36	0	0.00	36	0	0.00	34	0	0.00
รวม	723	6	0.82	778	0	0.00	702	6	0.85	717	3	0.41	712	5	0.70

ที่มา: รายงานการเฝ้าระวังการติดเชื้อเอชไอวีในกลุ่มทหารที่เข้ากองประจำการเดือนเมษายนของทุกปี

ข้อเสนอแนะ - การให้ความรู้ การรณรงค์ การแจกถุงยางอนามัยเป็นวิธีที่ใช้กันมานานแต่การติดเชื้อรายใหม่ยังไม่ลดลง ซึ่งการมีความรู้ไม่ได้แปลว่าจะปรับเปลี่ยนพฤติกรรมเสมอไปหรือถุงยางอนามัยที่แจกใช้จริงหรือถูกวิธีหรือไม่ นอกจากนี้การตรวจหาเชื้อเอชไอวีได้รับการยอมรับว่าเป็นวิธีป้องกันเอตส์วิธีหนึ่ง คือถ้าสมัครใจไปตรวจแม้ตรวจไม่พบเชื้อก็จะมีโอกาสปรับเปลี่ยนพฤติกรรม หรือหากพบเชื้อสามารถเข้าถึงบริการดูแลรักษาได้เร็วขึ้น ดังนั้นทุกอำเภอควรดำเนินการต่อยอดอย่างสม่ำเสมอในการให้ความรู้ ความตระหนักในการป้องกันการติดเชื้อเอชไอวี